

**Ministerstvo zemědělství**  
**POZEMKOVÝ ÚŘAD ÚSTÍ NAD ORLICÍ**  
Tvardkova 1191, 562 01 Ústí nad Orlicí

Č.j.: 52/HN/K/08 Fr

Ústí nad Orlicí dne 10.1.2008

## **Oznámení - veřejná vyhláška**

**Ministerstva zemědělství, pozemkového úřadu Ústí nad Orlicí o zahájení komplexních pozemkových úprav podle § 6 zákona 139/2002 Sb. o pozemkových úpravách a pozemkových úřadech v platném znění (dále zákona 139/2002 Sb.) a v souladu s vyhláškou MZe ČR č. 545/2002 Sb. o postupu při provádění pozemkových úprav a náležitostech návrhu pozemkových úprav v platném znění (dále vyhlášky MZe ČR 545/2002 Sb.) v katastrálním území Hnátnice.**

Ministerstvo zemědělství, pozemkový úřad Ústí nad Orlicí oznamuje účastníkům řízení a dotčeným orgánům, že zahajuje řízení ve věci komplexních pozemkových úprav podle § 6 zákona 139/2002 Sb. a v souladu s vyhláškou MZe ČR č. 545/2002 Sb. a to v katastrálním území Hnátnice, pod číslem jednacím **52/HN/K**, kterým budou označovány písemnosti tvořící správní spis.

Dle § 2, zákona 139/2002 Sb. se pozemkovými úpravami ve veřejném zájmu prostorově a funkčně uspořádávají pozemky, scelují se nebo dělí a zabezpečuje se jimi přístupnost a využití pozemků a vyrovnání jejich hranic tak, aby se vytvořily podmínky pro racionální hospodaření vlastníků\* půdy. (\*Hospodaření vlastníků půdy lze realizovat i prostřednictvím jejich nájemců). V těchto souvislostech se k nim uspořádávají vlastnická práva a s nimi související věcná břemena. Současně se jimi zajišťují podmínky pro zlepšení životního prostředí, ochranu a zúrodnění půdního fondu, vodní hospodářství a zvýšení ekologické stability krajiny. Výsledky pozemkových úprav slouží pro obnovu katastrálního operátu a jako závazný podklad pro územní plánování.

Zahájení řízení o pozemkových úpravách oznamuje MZe, Pozemkový úřad podle § 6, odst. 4, zákona 139/2002 Sb. v platném znění veřejnou vyhláškou.

Oznámení o zahájení pozemkových úprav podle § 6, odst. 4, zákona č. 139/2002 Sb. se vyvěsí podle § 6, odstavce 5, zákona č. 139/2002 Sb. po dobu 15 dnů na úřední desce MZe, Pozemkového úřadu a Obce Hnátnice. Poslední den této lhůty je dnem zahájení pozemkových úprav.

MZe, Pozemkový úřad dle § 6, odst. 6, zákona 139/2002 Sb. písemně vyrozumí o zahájení řízení dotčené správní úřady, které stanoví do 30 dnů po obdržení vyrozumění podmínky k ochraně zájmů podle zvláštních právních předpisů.

**Ing. Jan Macháček**  
ředitel pozemkového úřadu

Příloha: Zákres obvodu zájmového území

Datum vyvěšení: 15. 1. 2008

Datum sejmutí: 30. 1. 2008

### **Rozdělovník :**

#### **K vystavení na úřední desce :**

Obecní úřad Hnátovice, 561 01 Hnátovice 87

MZE, Pozemkový úřad Ústí nad Orlicí, 562 01 Ústí nad Orlicí, Tvardkova 1191

#### **Dotčené orgány státní správy podle § 6, odst. 6, zákona 139/2002Sb. :**

Katastrální úřad pro Pardubický kraj, KP Ústí nad Orlicí, Mírové náměstí 1389, 562 01

Město Ústí nad Orlicí, Sychrova 16, 562 24 Ústí nad Orlicí

Městský úřad Ústí nad Orlicí, Odbor životního prostředí, Sychrova 16, 562 24 Ústí nad Orlicí

Městský úřad Ústí nad Orlicí, Odbor školství, kultury, mládeže a tělovýchovy, Sychrova 16, 562 24

Ústí nad Orlicí

Městský úřad Ústí nad Orlicí, Stavební úřad, Sychrova 16, 562 24 Ústí nad Orlicí

Povodí Labe Hradec Králové s.p., Víta Nejedlého 951, 500 03

Zemědělská vodohospodářská správa, Oblast povodí Labe, Kydlinovská 245, 500 05 Hradec Králové

Zemědělská vodohospodářská správa, Oblast povodí Labe, Pracoviště Ústí nad Orlicí, Mistra

Jaroslava Kociána 39, 562 00 Ústí nad Orlicí

Lesy České republiky s.p., Přemyslova 1106, 501 68 Hradec Králové 8

Lesy České republiky s.p., Lesní správa Lanškroun, Dobrovského 56, 563 01 Lanškroun

#### **Další dotčené orgány dle § 5, zákona 139/2002 Sb. :**

Vojenská ubytovací a stavební správa Pardubice, Teplého 1899/C, 530 02 Pardubice

Hasičský záchranný sbor Pardubického kraje, Hylváty 5, 562 02 Ústí nad Orlicí

Česká inspekce životního prostředí, Resslova 1229, 500 02 Hradec Králové

Krajská hygienická stanice Pardubického kraje, územní pracoviště Ústí nad Orlicí, Smetanova 1390,

562 01 Ústí nad Orlicí

Krajská veterinární správa pro Pardubický kraj, Inspektorát Ústí nad Orlicí, Oldřichovice 105, 562 06

Ústí nad Orlicí

Ředitelství silnic a dálnic ČR, Čerčanská 12, 140 00 Praha 4

Ministerstvo dopravy a spojů ČR, nábřeží L.Svobody 12/22,P.O. BOX 9, 110 15 Praha 1

Český telekomunikační úřad, odbor pro Vě. oblast, Hradecká 1151, 500 03 Hradec Králové

Obvodní báňský úřad v Trutnově, Lomní 357, 541 11 Trutnov

Český geologický ústav, Klárov 3/131, 118 00 Praha 1

Národní památkový ústav v Pardubicích, Státní zámek č.4, 531 16 Pardubice

Státní letecká inspekce, Letiště Ruzyně, 160 08 Praha 6

Pozemkový fond, Územní pracoviště Ústí n.O., Tvardkova 1191, 562 01 Ústí nad Orlicí

Východočeská plynárenská a.s., Pražská 702, 501 17 Hradec Králové

Východočeská energetika a.s., provozní správa Východ, Semanínská 1703, 560 02 Česká Třebová

České radiokomunikace a.s., oblast Východní Čechy o.z., 570 01 Litomyšl –Pohodlí

České radiokomunikace a.s., Skokanská 1, 169 00 Praha 6

Telefonica O2 Czech republic, a.s., Masarykovo náměstí 2655, 531 84 Pardubice

České dráhy s.o., Správa železniční dopravní cesty, Palackého 217, 533 53 Pardubice

Správa železniční dopravní cesty s.o., 1. Pěšího pluku 5/211, 186 00 Praha 8 – Karlín

Správa a údržba silnic Pardubického kraje, Doubravice 98, 533 53 Pardubice

Správa a údržba silnic s.p.o., Třebovská 116, 562 03 Ústí nad Orlicí

Státní rostlinolékařská správa, oblastní odbor Havlíčkův Brod, Smetanovo nám.279, 580 01 Havlíčkův

Brod

ZESPO Písečná a.s., Písečná 137, 561 70

Obec Písečná, Písečná 71, 561 70

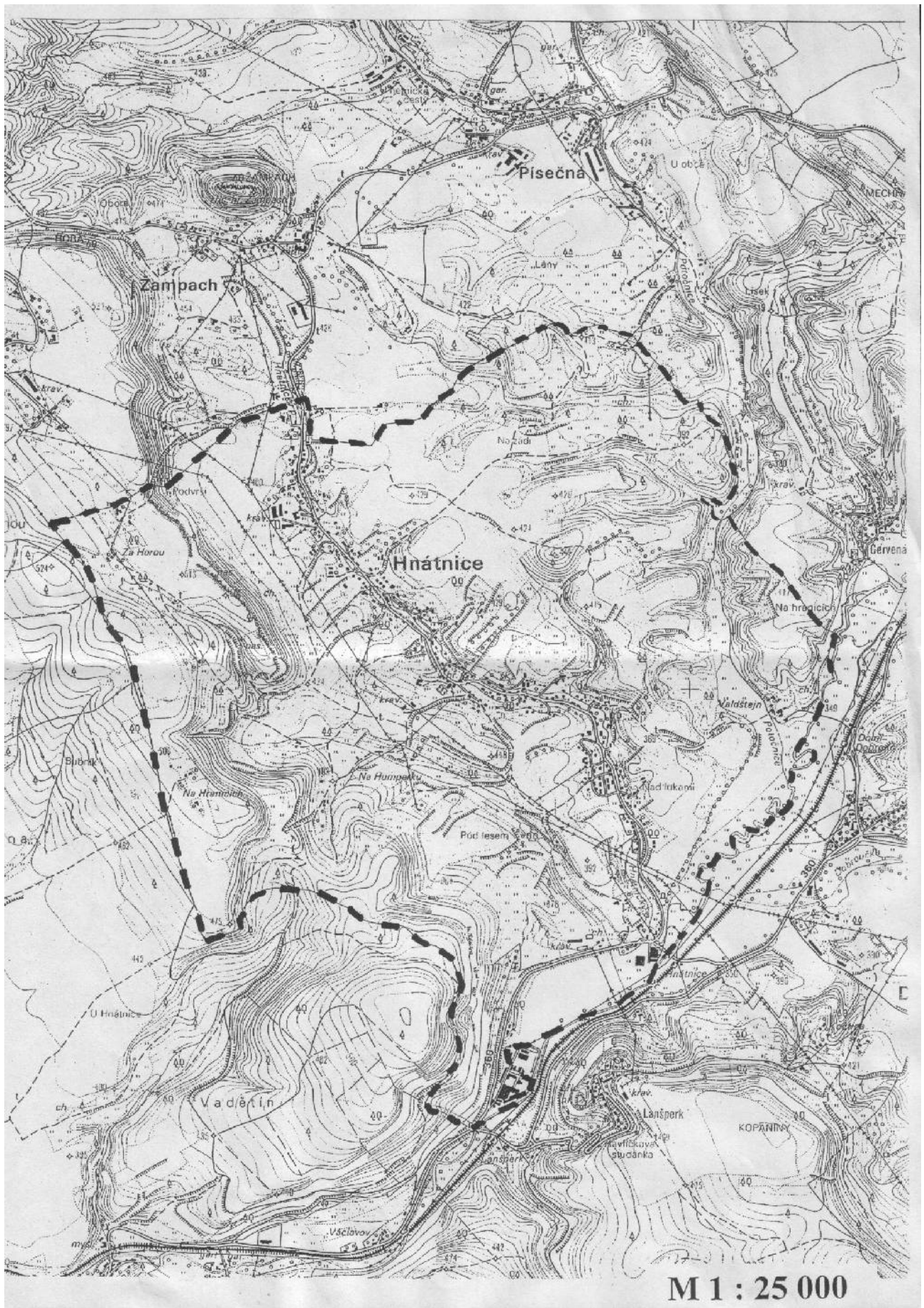
Městský úřad Letohrad, Komenského 41, Letohrad 561 61

Obec Dolní Dobrouč, Dolní Dobrouč 380 561 02

Obec Libchavy, Dolní Libchavy 93 561 16

Obec České Libchavy, České Libchavy 160 561 14

Obec Žampach, Žampach 26 564 01



M 1 : 25 000